

Industrias ALEGRE S.A.

INDICE

- INTRODUCCION Y FECHAS CLAVE
- ORGANIGRAMA
- NUESTRO PRODUCTO
- CIFRA DE NEGOCIOS
- DESARROLLO E INGENIERÍA DE PRODUCTOS
- TALLER DE MOLDES Y UTILLAJES
- PLANTA DE PRODUCCION
- CERTIFICADOS DE CALIDAD
- CONTACTOS

INTRODUCCION

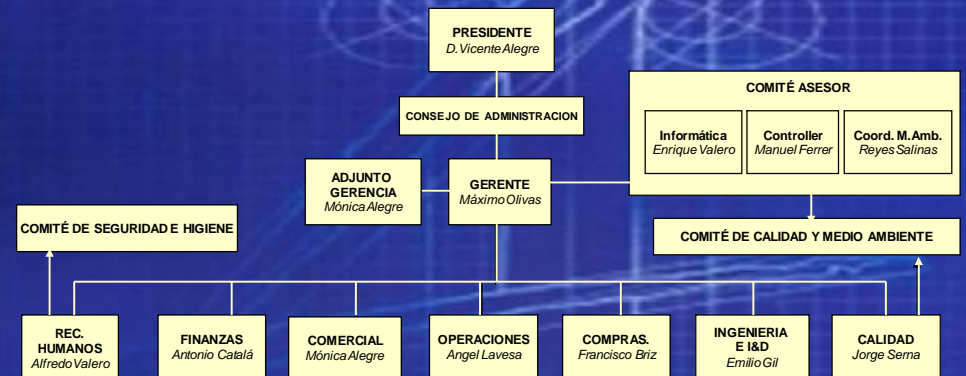
- 1953 - Industrias Alegre fue fundada por D. Vicente Alegre Tomás (actual Presidente de la compañía). Inicio Actividad: Diseño y Fabricación de Moldes de Inyección.
- 1963 - Producción de piezas por inyección de termoplásticos: marca registrada VALEPLAST (productos de ferretería y menaje)
- 1970 - SEAT: Inicio producción componentes sector automoción
- 1974 - PSA: Arranque de la producción.
- FORD: nos designa como proveedor.
- 80's - IBM SPAIN, S.A.: Introducción en el sector electrónica-informática. Homologación del Sistema de Calidad por nuestros principales clientes.
- 1996 - FORD: Reconocimiento como Full Service Supplier.
- 1999 - FORD: Contrato para el Diseño y Desarrollo de revestimientos interiores de los 4 modelos de vehículo de la plataforma B. (INTERIOR HARD TRIM INTEGRATOR – como FSS)
- 2000 - PSA: Nominación como proveedores Diseño.
- 2004 - SEAT: Capacidad diseño VDA 6.1
Implantación Sistema Costes ABC
- 2005 - FORD: Contrato para el Desarrollo de revestimientos interiores de los 3 modelos de vehículo de la plataforma C. (INTERIOR HARD TRIM INTEGRATOR)

1953 - 2005



Superficie construida: 17.000 m²
 Terreno adicional en propiedad: 13.000 m²
 Nuevo almacén logístico: 4.500 m²

ORGANIGRAMA



PRODUCTOS AUTOMOCION



PANELES PUERTA



COMPONENTES DEL PANEL DE INSTRUMENTOS:
GUANTERAS, EMBELLECEDOR SOPORTE DE VOLANTE, CLUSTER BEZEL



RECUBRIMIENTOS INTERIORES



- Montantes A, B, C, D
- Rejillas Ventilación
- Guanteras
- Espejos retrovisores
- Alerones
- Conductos A/C
- Paneles Zona Carga
- Rejillas Frontales
- Panel de Instrumentos
- Columna Dirección
- Paneles de puertas
- Soportes de Bandeja
- Paneles Traseros
- Revestimiento Asientos

OTROS PRODUCTOS:INDUSTRIAL



EQUIPAMIENTO Y MENAJE



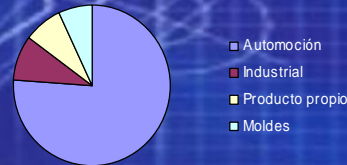
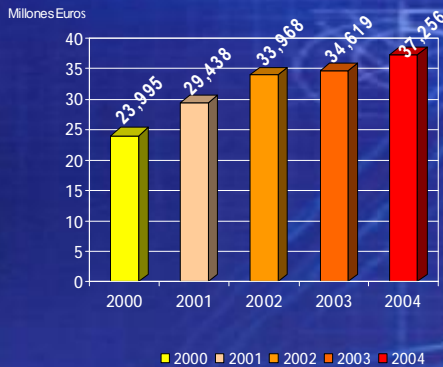
MANIPULACION, TRANSPORTE Y EMBALAJE



PRODUCTO PROPIO: VALEPLAST



CIFRA DE NEGOCIOS



CLIENTES

FORD, SEAT/ VOLKSWAGEN, JCI, PSA, COLLINS & AIKMAN, VALEO, GRUPO ANTOLINIRAUSA, ...
HIPERCOR, ALCAMPO, COMAFE, ...
AUTA,

- Sede Central
- Ingenieros
- Suministro



INGENIERIA Y DESARROLLO DE PRODUCTOS



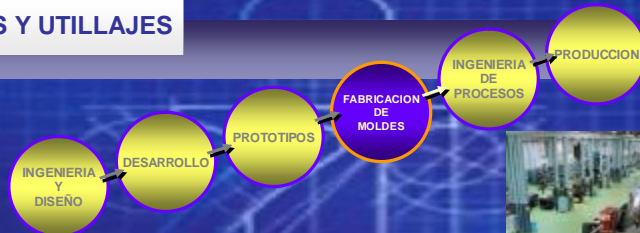
(CAD-CAM-CAE)

- Comunicación vía red RDSI e Internet
- Intranet independiente del resto de departamentos para garantizar la confidencialidad
- Videoconferencia

- Análisis reológico de la Inyección (MOLD FLOW)
- Cálculo de estructuras CAE
- Técnicas de desarrollo: QFD, DOE, DFMEA, DVP, Benchmarking, estudios de Robustness
- Metodología de gestión del conocimiento
- I+D+i



TALLER DE MOLDES Y UTILLAJES



FRESADORAS

- § 2 CENTROS DE MECANIZADO DE HASTA 2500X2500X800
- § 3 FRESADORAS DE 2000X1000X1000
- § 2 FRESADORAS DE 1500X1000X600

ELECTRO EROSION

- § 1 MÁQUINA DE EROSIÓN DE PUENTE DE 1500X1000X600 (120 A)
- § 1 MÁQUINA DE EROSIÓN DE 1000X600X500 (60A)
- § 3 MÁQUINAS DE EROSIÓN DE 500X350X200 (60A)

PRENSAS DE AJUSTE

- § 2 PRENSAS DE AJUSTE Y FIJACION DE 150 Y 300 TN

EQUIPO ADICIONAL

- § 2 TALADROS RADIALES VOLTEO 50x1500
- § 1 TALADRO PROFUNDO (1M)
- § 7 PUENTES GRUA DE 25000, 16000, 8000 (2) Y 3200 KG
- § 3 TORNOS PARALELOS (600X1500; 800X1500; 1000X2000)
- § 1 EQUIPO DE SOLDADURA
- § 1 RECTIFICADORA KENT 450 X 930
- § 1 RECTIFICADORA GENERAL MECANICA



PLANTA DE PRODUCCION



47 Maquinas de Inyección marcas Battenfeld, Italtech, Margarit, Negri Bossi, Nestal

- § 1 – 1800 Tn
- § 2 – 1500 Tn
- § 5 – 1000 Tn
- § 18 – rango 500 / 999 Tn
- § 21 – rango 100 / 499 Tn
- § 90 % robotizadas



PLANTA DE PRODUCCION



§ 11 Silos de Materia Prima

§ Instalaciones de pintura



§ Almacén producto terminado



§ Inyección por gas



§ Montaje

CREDITOS DE CALIDAD



1985: DFL



1989: A

1996: A (EAQF 1994)



1990: A

1997: A (VDA6)

2004: A (Diseño)



Ford Motor Company

1990: Q1-Q101

1996: Full Service Supplier



1992: IN CONFORMANCE

2004 EXCELLENCE AWARD



1997: A (VALEO 1000)

AENOR

1996: ISO 9001

1999: QS9000

2000: QS9000/EAQF94

2001: ISO 14001

2003: ISO TS 16949

CONTACTO



Industrias ALEGRE S.A.

Moldes para Inyección	Tools for injection moulding
Inyección de Termoplásticos	Injection moulds
Pista de Sila, Km.9	Pista de Sila, Km.9
46470 Albal - VALENCIA	46470 Albal (Valencia) Spain
Tel.: (96) 1220200	Tel.: (34) 61220200
Fax: (96) 1261420	Fax: (34) 61261420
Apdo. 1654 - 46080-Valencia	